



51925, м. Дніпродзержинськ, вул. Кірова, 18-Б. Телетайп 349119, для телеграм «УТЕС».

Комерційна частина (0569) 51-61-00; поставки (0569) 51-66-26.

Факс (0569) 53-18-68, 53-16-36, 51-67-87, 51-67-77. E-mail: kanc@dmkd.dp.ua

Р р 26007081448700/980,840,978,643 Дніпропетровської обласної дирекції АТ «Райффайзен банк Аваль»

від 6.12.16г. № 09п-951

на № _____

Отзыв о работе по реализации проекта "МОДЕРНИЗАЦИЯ СИСТЕМ ОТВОДА И ОЧИСТКИ ТЕХНОЛОГИЧЕСКИХ ГАЗОВ АГЛОМЕРАЦИОННЫХ МАШИН"

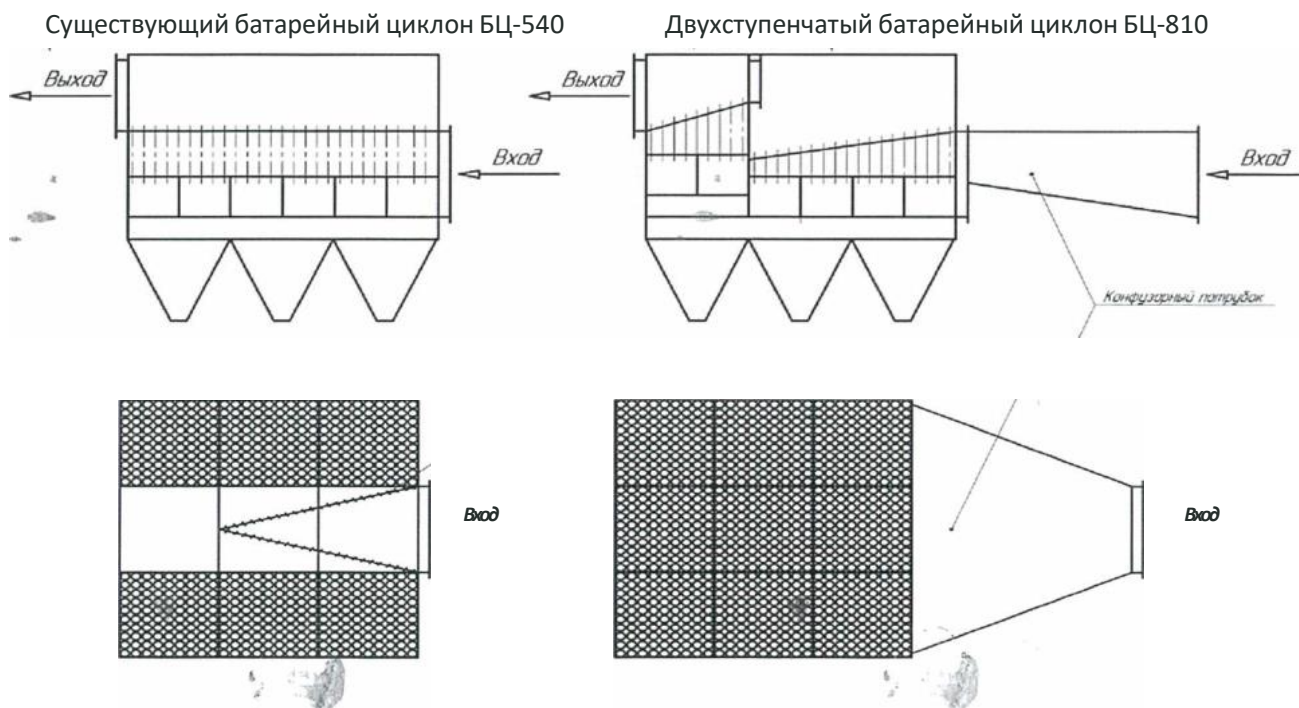
В 2014 на нашем комбинате был разработан проект «МОДЕРНИЗАЦИЯ СИСТЕМ ОТВОДА И ОЧИСТКИ ТЕХНОЛОГИЧЕСКИХ ГАЗОВ АГЛОМЕРАЦИОННЫХ МАШИН». Основной целью данного проекта являлось кардинальное сокращение выбросов пыли в атмосферу от основных источников аглофабрики.

В октябре 2015 года на агломерационной машине №12 была выполнена по данному проекту модернизация батарейных циклонов зон спекания с переоборудованием их в двухступенчатые пыле очистные агрегаты и заменой существующих направляющих аппаратов типа «розетка» на направляющие аппараты с профилированными завихряющими лопатками «безударного входа». После года эксплуатации можно сделать ряд выводов:

- Остаточная запыленность агломерационных газов после установки новых батарейных циклонов уменьшилось как минимум в три раза;
- лопатки ротора эксгаустанов простояли с начало эксплуатации один год без видимого износа. До модернизации производилась замена каждые два месяца из-за значительного абразивного износа;

Для сравнения прилагаем таблицы характеристик существующих и новых циклонов.

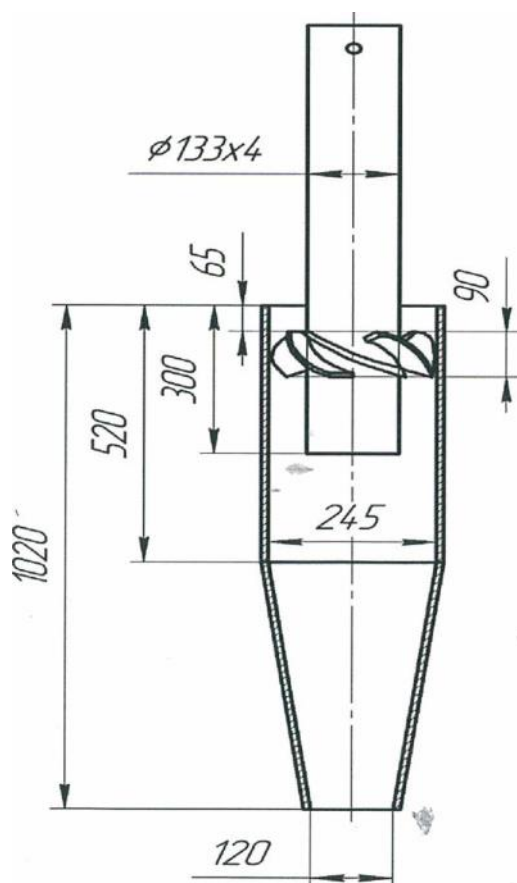
Модернизация батарейных циклонов агломашин



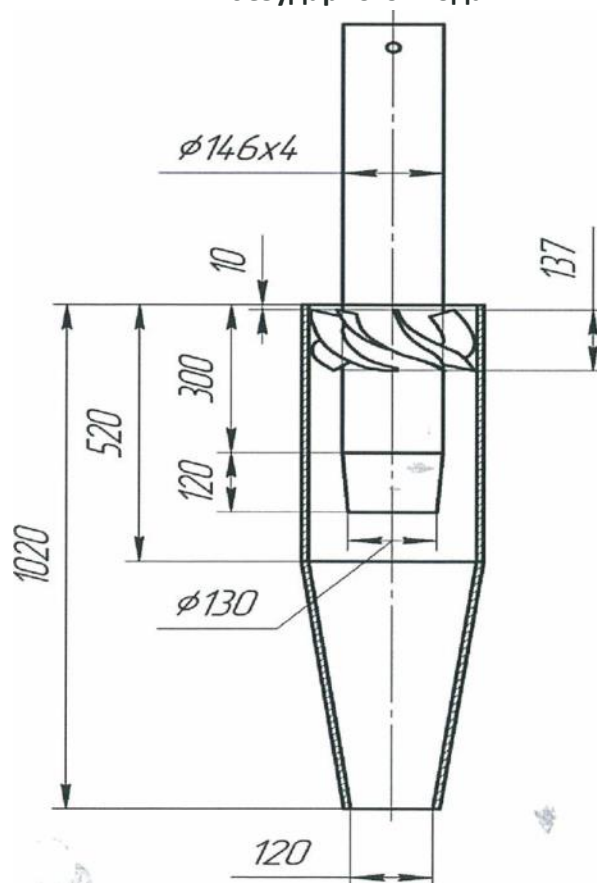
Техническая характеристика		
Наименование показателя	Существующий БЦ	После модернизации
Объем очищаемых газов:	300 тыс. нм ³ /ч	300 тыс. нм ³ /ч
К-во ступеней очистки :	1	2
К-во цикл, элем: Всего:	540шт.	810шт.
на 1-ю ст.	540шт.	540шт.
на 2-ю ст.	0	270шт.
Степень исп. площади БЦ	0.66	1
К- во камнелитых блоков:		
МБК-9	54шт.	81шт.
МБК-3	18шт.	27шт.
Тип направляющего аппарата	"розетка"	с профилирован. лопатками"безударного входа"
К-во направляющих аппаратов	540шт.	810шт.
Коэф. газодинамического, сопротивления циклонных элементов:	90	60
Общая потеря напора в БЦ мм.в.ст.	250... 300	250... 300
Начальн. зап. газов на входе в БЦ	1.85...3.6	1.85...3.6
Конечн. запыл. на выходе из БЦ:	0.27....0.3	0.07....0.1
Степень очистки газов	85%	95... 98%

Направляющий аппарат батарейного циклона

Существующий типа «розетка»



Новый с профилированными лопатками «безударного входа»



Техническая характеристика		
Показатели	Существующий	Новый
Кэф. газодинамич. сопротивления	90	60
Диаметр выхл. трубы, мм	133	146
К-во завихряющих лопаток, шт.	8	8
Профиль лопаток	плоский $\alpha = 25^\circ$	радиальный
Склонность розетки к залипанию	склонна	исключено

Начальник агломерационного цеха №2

Парфенов Е.Б.

Главный инженер проекта ПКО ТУ

Елисеев О.В.